



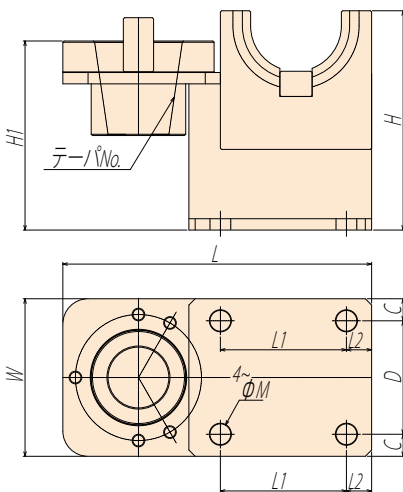
# 刃具取付け台

## LOCKING FIXTURE



### 特長 Features

- ◆ ツールホルダの刃具セッティングやプルスタッド取付、取外しに最適。  
Ideal for tool setting to tool holder and installing & removing of pull bolt.
- ◆ 縦・横を問わず作業性の良いポジションでの交換が可能。  
Good workability for both vertical and horizontal use.
- ◆ コンパクトで段取り時間の短縮が可能。  
Compact and shortening of set up time.
- ◆ ツール部分の傷防止の為、テーパ接触部にはアルミ合金を使用。  
Aluminum alloy is used for taper contact portion to prevent scratching on tool holder.



| CODE     | テーパNo.<br>Taper No. | L   | W   | H   | H1  | L1  | L2 | D  | C    | M    |
|----------|---------------------|-----|-----|-----|-----|-----|----|----|------|------|
| LF-BT30  | BT30                | 200 | 100 | 140 | 112 | 80  | 20 | 60 | 20   | 12.3 |
| LF-BT40  | BT40                | 245 | 125 | 174 | 150 | 100 | 24 | 90 | 17.5 | 16.3 |
| LF-TBT30 | 2面拘束                | 200 | 100 | 140 | 112 | 80  | 20 | 60 | 20   | 12.3 |
| LF-TBT40 | 2面拘束                | 245 | 125 | 174 | 150 | 100 | 24 | 90 | 17.5 | 16.3 |
| LF-TBT50 | 2面拘束                | 245 | 125 | 174 | 150 | 100 | 24 | 90 | 17.5 | 16.3 |

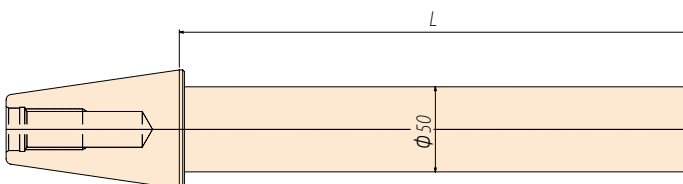
※ご注意:作業台、定盤等に確実に固定の上、ご使用ください。

## TS テストバー

### TEST BAR

#### 精度 Accuracy

1. テーパーシャंकに対する $\phi 50 \pm 0.005$ 部の振レ $0.002$ 以内  
Run-out (Taper and  $\phi 50 \pm 0.005$ ) : within 0.002mm
2.  $\phi 50 \pm 0.005$ 部の真円度 $0.002$ 以内、円筒度 $0.002$ 以内  
Circularity and cylindricality ( $\phi 50 \pm 0.005$ ) : within 0.002mm
3. L寸法(ゲージラインからテストバー端面まで) $\pm 0.05$   
 $L = \pm 0.05$ mm



| CODE          | L   |
|---------------|-----|
| BT40-TS50-200 | 200 |
| BT50-TS50-300 | 300 |