

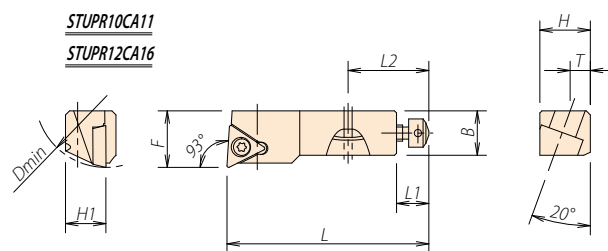
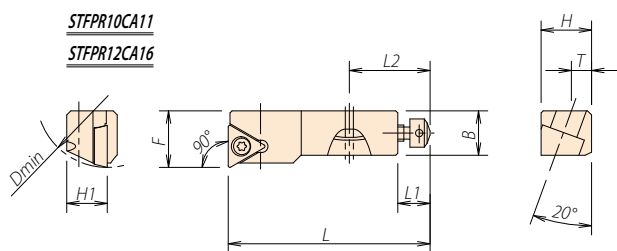


# カートリッジ (ISO 規格形)

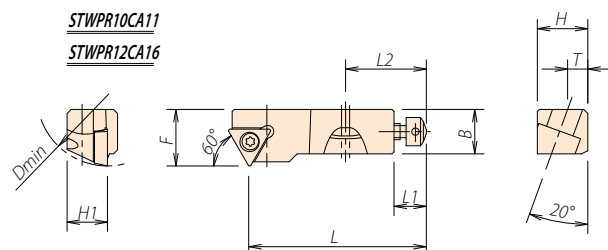
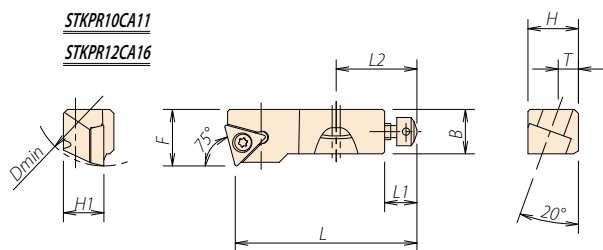
## CARTRIDGE (FOR ISO STANDARD)



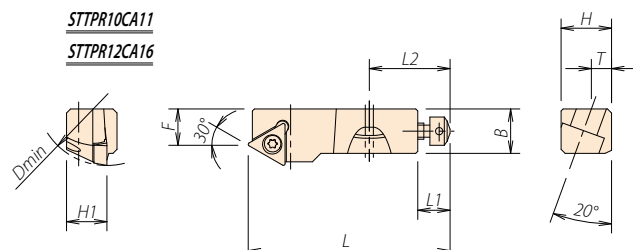
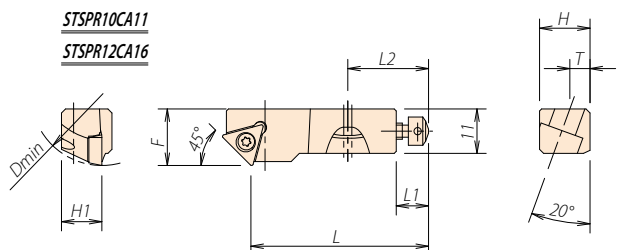
カートリッジ CARTRIDGE (FOR ISO STANDARD)



CODE	Dmin	H1	F	L	L1	H	B	L2	T	ボルトサイズ	クランプネジサイズ (角度)	チップ型番	標準ノーズ R
STFPR10CA11	φ 35	10	14	50	8	12.5	11	20	5	M6	M3 (90°)	TP**1103**	R0.4
STFPR12CA16	φ 50	12	20	55	8	15.5	16	20	6	M6	M4 (60°)	TP**1603**	R0.8
STUPR10CA11	φ 35	10	14	50	8	12.5	11	20	5	M6	M3 (90°)	TP**1103**	R0.4
STUPR12CA16	φ 50	12	20	55	8	15.5	16	20	6	M6	M4 (60°)	TP**1603**	R0.8



CODE	Dmin	H1	F	L	L1	H	B	L2	T	ボルトサイズ	クランプネジサイズ (角度)	チップ型番	標準ノーズ R
STKPR10CA11	φ 35	10	14	45	8	12.5	11	20	5	M6	M3 (90°)	TP**1103**	R0.4
STKPR12CA16	φ 50	12	20	50	8	15.5	16	20	6	M6	M4 (60°)	TP**1603**	R0.8
STWPR10CA11	φ 35	10	14	44	8	12.5	11	20	5	M6	M3 (90°)	TP**1103**	R0.4
STWPR12CA16	φ 50	12	20	47	8	15.5	16	20	6	M6	M4 (60°)	TP**1603**	R0.8

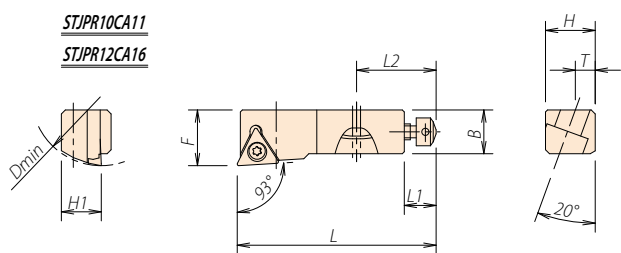
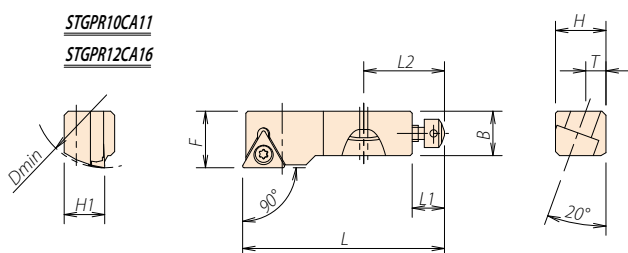
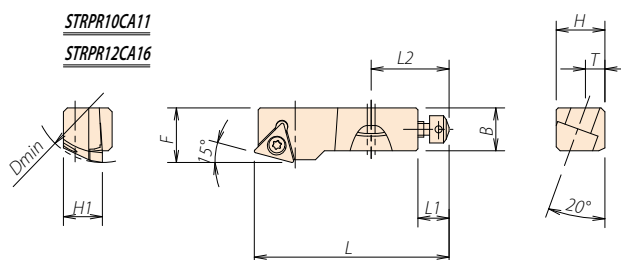


CODE	Dmin	H1	F	L	L1	H	B	L2	T	ボルトサイズ	クランプネジサイズ (角度)	チップ型番	標準ノーズ R
STSPR10CA11	φ 35	10	14	44	8	12.5	11	20	5	M6	M3 (90°)	TP**1103**	R0.4
STSPR12CA16	φ 50	12	20	47	8	15.5	16	20	6	M6	M4 (60°)	TP**1603**	R0.8
STTPR10CA11	φ 35	10	9	50	8	12.5	11	20	5	M6	M3 (90°)	TP**1103**	R0.4
STTPR12CA16	φ 50	12	13	55	8	15.5	16	20	6	M6	M4 (60°)	TP**1603**	R0.8

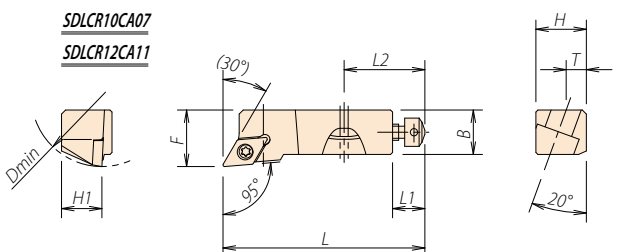
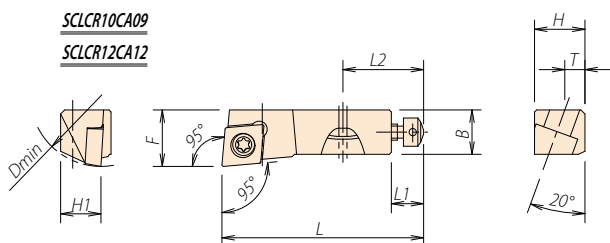


# カートリッジ (ISO 規格形)

CARTRIDGE (FOR ISO STANDARD)



CODE	Dmin	H1	F	L	L1	H	B	L2	T	ボルトサイズ	クランプネジサイズ (角度)	チップ型番	標準ノーズ R
STRPR10CA11	φ 35	10	14	50	8	12.5	11	20	5	M6	M3 (90°)	TP**1103**	R0.4
STRPR12CA16	φ 50	12	20	55	8	15.5	16	20	6	M6	M4 (60°)	TP**1603**	R0.8
STGPR10CA11	φ 35	10	14	50	8	12.5	11	20	5	M6	M3 (90°)	TP**1103**	R0.4
STGPR12CA16	φ 50	12	20	55	8	15.5	16	20	6	M6	M4 (60°)	TP**1603**	R0.8
STJPR10CA11	φ 35	10	14	50	8	12.5	11	20	5	M6	M3 (90°)	TP**1103**	R0.4
STJPR12CA16	φ 50	12	20	55	8	15.5	16	20	6	M6	M4 (60°)	TP**1603**	R0.8



CODE	Dmin	H1	F	L	L1	H	B	L2	T	ボルトサイズ	クランプネジサイズ (角度)	チップ型番	標準ノーズ R
SCLCR10CA09	φ 35	10	14	50	8	12.5	11	20	5	M6	M4 (60°)	CC**09T3**	R0.4
SCLCR12CA12	φ 50	12	20	55	8	15.5	16	20	6	M6	M5 (60°)	CC**1204**	R0.8
SDLCR10CA07	φ 35	10	14	50	8	12.5	11	20	5	M6	M2.5 (60°)	DC**0702**	R0.4
SDLCR12CA11	φ 50	12	20	55	8	15.5	16	20	6	M6	M4 (60°)	DC**11T3**	R0.8