



ST-FM ストレートシャンク フェイスミルアーバ

STRAIGHT SHANK FACE MILL ARBOR



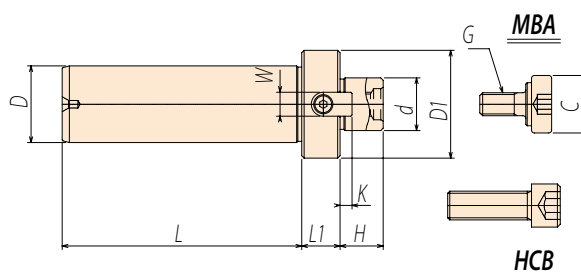
センタースルーオイルホール対応可能! (オプション)

Coolant through oil hole type is available (option).

ミーリングチャックで、ご使用ください。

Use with milling chucks.

◆豊富な種類で多種多様なワークに対応。Plenty types are available for various types of workpieces.



ST32

CODE	ϕd	ϕD	$\phi D1$	L	L1	H	W	K	ϕC	G	
ST32-FM16 - 70	16	32	32	70	15	16	8	5	-	HCB-M8	
				150							
				200							
ST32-FMC22 - 70	22		45	45	70	16	18	10	5	-	HCB-M10
					150						
					200						
ST32-FMC27 - 70	27		48	48	70	20	20	12	6	-	HCB-M12
					150						
					200						
ST32-FM22.225 - 70	22.225	45	45	70	15	18	8	4	-	HCB-M10	
				150							
				200							
ST32-FMA25.4 - 70	25.4	50	50	70	16	22	9.5	5	33	MBA-M12	
ST32-FMA31.75 - 70	31.75	60	60	70	20	30	12.7	7	40	MBA-M16	

ST42

CODE	ϕd	ϕD	$\phi D1$	L	L1	H	W	K	ϕC	G	
ST42-FM16 - 80	16	42	32	80	15	16	8	5	-	HCB-M8	
				150							
				200							
ST42-FMC22 - 80	22		45	45	80	16	18	10	5	-	HCB-M10
					150						
					200						
ST42-FMC27 - 80	27		48	48	80	20	20	12	6	-	HCB-M12
					150						
					200						
ST42-FMC32 - 80	32	65	65	80	20	22	14	7	-	HCB-M16	
				150							
				200							
ST42-FM22.225 - 80	22.225	45	45	80	15	18	8	4	-	HCB-M10	
				150							
				200							
ST42-FMA25.4 - 80	25.4	50	50	80	16	22	9.5	5	33	MBA-M12	
				150							
				200							
ST42-FMA31.75 - 80	31.75	60	60	80	20	30	12.7	7	40	MBA-M16	
				150							
				200							

■特殊サイズも注文により製作いたします。 Special size is available upon request.

センタースルーオイルホールのご用命は語尾に(-OH)とご指示願います。

センタースルーにてご使用の場合は穴あきクランプボルトが別途必要です。詳細はP75

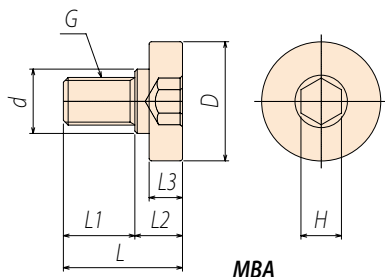
When ordering coolant through type, add "-OH" to the end of model number.

Special clamping bolt with coolant hole is required for coolant through type (See page 75).

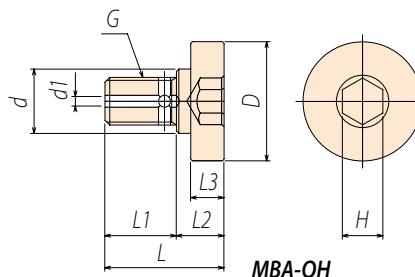


MBA クランプボルト

CLAMP BOLT FOR FACE MILL ARBOR



MBA



MBA-OH

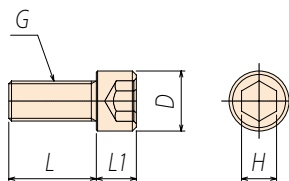
CODE	D	d	L	L1	L2	L3	G	H
MBA-M 8	20	15	25	16	9	7	M 8xP=1.25	6
M10	28	18	31	20	11	9	M10xP=1.5	8
M12	33	23	35	23	12	10	M12xP=1.75	10
M16	40		38	22	16		M16xP=2.0	14
M20	50	27	50	30	20	14	M20xP=2.5	17
M24	65	37	58	34	24		M24xP=3.0	

MBA-OH センタースルー用クランプボルト

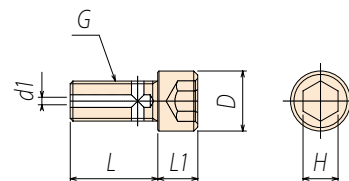
CODE	D	d	d1	L	L1	L2	L3	G	H
MBA-M16-OH	40	23	4	38	22	16	10	M16xP=2.0	14
M20-OH	50	27		50	30	20	14	M20xP=2.5	17
M24-OH	65	37		58	34	24		M24xP=3.0	

HCB キャップボルト

CAP BOLT FOR FACE MILL ARBOR



HCB



HCB-OH

CODE	D	L	L1	G	H
HCB-M 8x35	13	35	8	M 8xP=1.25	6
M10x35	16		10	M10xP=1.5	8
M12x35	18		12	M12xP=1.75	10
M16x40	24	40	16	M16xP=2.0	14

HCB-OH センタースルー用キャップボルト

CODE	D	d1	L	L1	G	H
HCB-M 8x35-OH	13	3	35	8	M 8xP=1.25	6
M10x35-OH	16			10	M10xP=1.5	8
M12x35-OH	18			12	M12xP=1.75	10
M16x40-OH	24	4	40	16	M16xP=2.0	14



ST-FMH オイルホール付カタ用アーバ

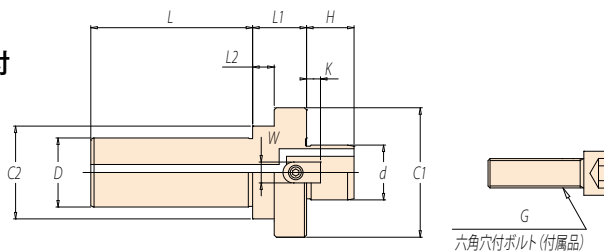
ARBOR FOR CUTTERS WITH OIL HOLE



特長 Features

- ◆ホルダイノロー端面からオイルホール付カタヘクーラント供給。

Coolant can be supplied to cutter with oil hole from end face of pilot.



CODE	d	D	L	L1	L2	C1	C2	H	W	K	G
ST32-FMH16 -29 -20	16			20		29	37	16	8	5	M8 × 30
-29 -100				100		37					
ST32-FMH16 -37 -20	16			20		37	43	18	10	5	M10 × 30
-37 -100				100		47					
ST32-FMH22 -47 -25	22	32	75	25	10	47	43	22	9.5	5	M12 × 35
-47 -100				100		60					
ST32-FMH25.4 -60 -25	25.4			25		60	43	20	12	6	M16 × 35
-60 -100				100		76					
ST32-FMH27 -60 -25	27			25		60		30	13	7	M16 × 35
ST32-FMH31.75 -76 -25	31.75			25		76		22	14	7	
ST32-FMH32 -76 -25	32			25		76					

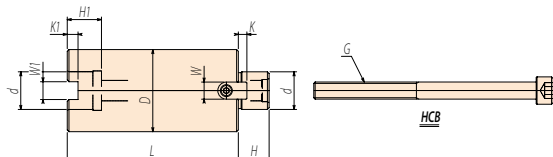
FMP プランジエクステンション

PLUNGE ARBOR EXTENSION

突き加工 ジョイントアーバ FMP型

- ◆金型深彫の加工で、アーバの長さが少し足りない時に威力を発揮いたします。

Extension easily adds extra length of arbor for deep cutting on die and mold.

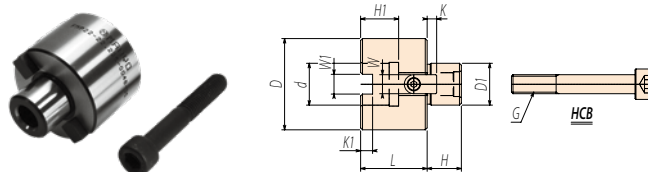


CODE	d	L	D	H	K	W	H1	K1	W1	G
FMP22-OD48 - 50	22	50	48	18	5	10	20	6.3	10.4	M10 × 80
-100		100	60							M10 × 130
-OD60 - 50	22	50	60	18	4	8	19	5	8.4	M10 × 80
-100		100	60							M10 × 130
FMP27-OD73 - 50	27	50	73	20	6	12	23	8	12.4	M12 × 80
-100		100	73	20	6	12	23	8	12.4	M12 × 130
FMP22.225-OD47 - 50	22.225	50	47	18	4	8	19	5	8.4	M10 × 80
-100		100	47							18
-OD60 - 50	22.225	50	60	18	4	8	19	5	8.4	M10 × 80
-100		100	60							18
FMP31.75-OD76 - 60	31.75	60	76	30	7	12.7	32	8	12.7	M16 × 95
-120		120	76							30
-OD96 - 60	31.75	60	96	30	7	12.7	32	8	12.7	M16 × 95
-120		120	96							30

■特殊サイズも注文により製作いたします。 Special size is available upon request.

FMP プランジ変換アダプター (CONVERSION ADAPTER)

■高送り用 往復突き加工用カッター変換アーバ



CODE	d	D1	L	D	H	K	W	H1	K1	W1	G
FMP22 - 22.225-OD48 - 35	22	22.225	35	48	18	4	8	20	6.3	10.4	M10 × 65
-OD60 - 35				60							
FMP22.225 - 22-OD47 - 35	22.225	22	35	47	18	5	10	20	5	8.4	M10 × 65
-OD60 - 35				60							
FMP31.75 - 32 -OD76 - 50	31.75	32	50	76	22	7	14	32	8	12.7	M16 × 85
-OD96 - 50				96							

■特殊サイズも注文により製作いたします。 Special size is available upon request.