



HSK-FM フェイスミルアーバ

FACE MILL ARBOR



JIS B 4113規格正面フライスカッタ用アーバ

- ◆豊富な種類で多種多様な加工ワークに対応。
Plenty types are available for various types of workpieces.
- ◆高送りカッタにも最適。
Ideal for high feed cutter.

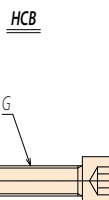
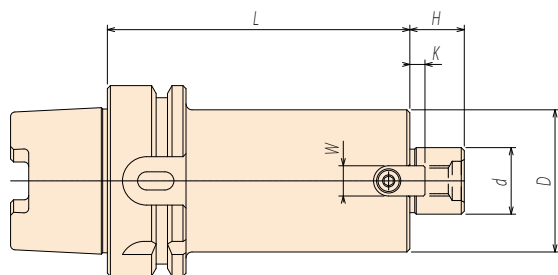


FIG1

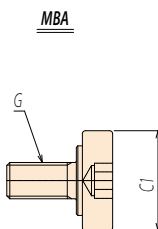
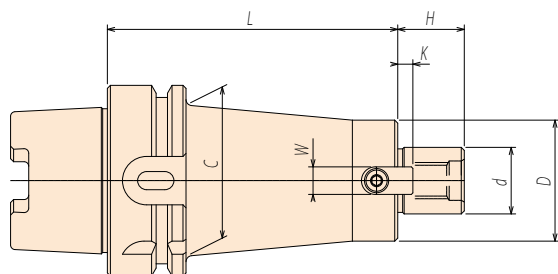


FIG2

HSK63

CODE	FIG	ϕd	L	D	H	K	W	C	C1	G
A63-FM16 - 60 - 40	1	16	60	38	16	5	8	-	-	HCB-M8
-120 - 40			120							
A63-FM22 - 60 - 50	1	22	60	47	18	5	10	-	-	HCB-M10
-120 - 50			120							
A63-FM22 - 60 - 63			60	60						
-120 - 63			120							
A63-FM27 - 60	1	27	60	73	20	6	12	-	-	HCB-M12
-120			120							
A63-FM22.225 - 60 - 50	1	22.225	60	47	18	4	8	-	-	HCB-M10
-120 - 50			120							
A63-FM22.225 - 60 - 63			60	60						
-120 - 63			120							
A63-FM25.4 - 60	1	25.4	60	50	22	5	9.5	-	33	MBA-M12
-120	2		120					52		
A63-FM31.75 - 60	1	31.75	60	60	30	7	12.7	-	40	MBA-M16
-120			120							

- 特殊サイズも注文により製作いたします。 Special size is available upon request.
センタースルーにてご使用の場合は穴あきクランプボルトが別途必要です。詳細はP75
Special clamping bolt with coolant hole is required for coolant through type (See page 75).
- クーラントパイプは付属されております(固定式)。 Coolant pipe is included.



HSK-FM フェイスミルアーバ

FACE MILL ARBOR



HSK100

CODE	FIG	φd	L	D	H	K	W	C	C1	G
A100-FM16 - 75 - 40	1	16	75	38	16	5	8	-	-	HCB-M8
			120							
			200							
A100-FM22 - 75 - 50	1	22	75	47	18	5	10	-	-	HCB-M10
			120							
			200							
			250							
A100-FM22 - 75 - 63	1	22	75	60	18	5	10	-	-	HCB-M10
			120							
			200							
			250							
			300							
A100-FM27 - 75	1	27	75	73	20	6	12	-	-	HCB-M12
			120							
			200							
			250							
A100-FM32 - 75	1	32	75	85	22	7	14	-	-	HCB-M16
			120							
			200							
			250							
			300							
A100-FM22.225 - 75 - 50	1	22.225	75	47	18	4	8	-	-	HCB-M10
			120							
			200							
A100-FM22.225 - 75 - 63	1	22.225	75	60	18	4	8	-	-	HCB-M10
			120							
			200							
			250							
A100-FM25.4 - 75	2	25.4	75	50	22	5	9.5	70	33	MBA-M12
			120							
			200							
			250							
			300							
A100-FM31.75 - 75 - 80	1	31.75	75	76	30	7	12.7	-	-	HCB-M16
			120							
			200							
			250							
A100-FM38.1 - 75	1	38.1	75	80	34	9	15.9	-	50	MBA-M20
			120							
			200							
			250							
A100-FM40 - 75	1	40	75	85	26	8.5	16	-	50	MBA-M20
			120							
			200							
			250							

■ 特殊サイズも注文により製作いたします。 Special size is available upon request.

■ センタースルーにてご使用の場合は穴あきクランプボルトが別途必要です。詳細はP75

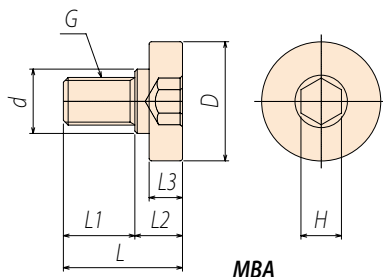
Special clamping bolt with coolant hole is required for coolant through type (See page 75).

■ クーラントパイプは付属されております(固定式)。 Coolant pipe is included.

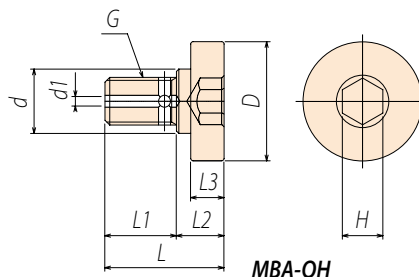


MBA クランプボルト

CLAMP BOLT FOR FACE MILL ARBOR



MBA



MBA-OH

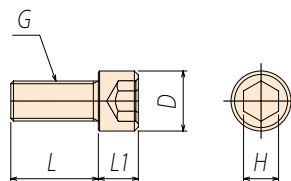
CODE	D	d	L	L1	L2	L3	G	H
MBA-M 8	20	15	25	16	9	7	M 8xP=1.25	6
M10	28	18	31	20	11	9	M10xP=1.5	8
M12	33	23	35	23	12	10	M12xP=1.75	10
M16	40		38	22	16		M16xP=2.0	14
M20	50	27	50	30	20	14	M20xP=2.5	17
M24	65	37	58	34	24		M24xP=3.0	

MBA-OH センタースルー用クランプボルト

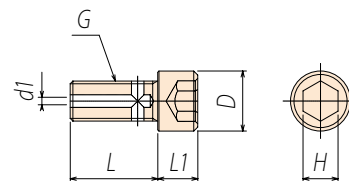
CODE	D	d	d1	L	L1	L2	L3	G	H
MBA-M16-OH	40	23	4	38	22	16	10	M16xP=2.0	14
M20-OH	50	27		50	30	20	14	M20xP=2.5	17
M24-OH	65	37		58	34	24		M24xP=3.0	

HCB キャップボルト

CAP BOLT FOR FACE MILL ARBOR



HCB



HCB-OH

CODE	D	L	L1	G	H
HCB-M 8x35	13	35	8	M 8xP=1.25	6
M10x35	16		10	M10xP=1.5	8
M12x35	18		12	M12xP=1.75	10
M16x40	24	40	16	M16xP=2.0	14

HCB-OH センタースルー用キャップボルト

CODE	D	d1	L	L1	G	H
HCB-M 8x35-OH	13	3	35	8	M 8xP=1.25	6
M10x35-OH	16			10	M10xP=1.5	8
M12x35-OH	18			12	M12xP=1.75	10
M16x40-OH	24	4	40	16	M16xP=2.0	14

MBA クランプボルト CLAMP BOLT FOR FACE MILL ARBOR

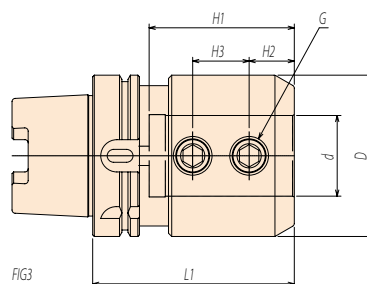
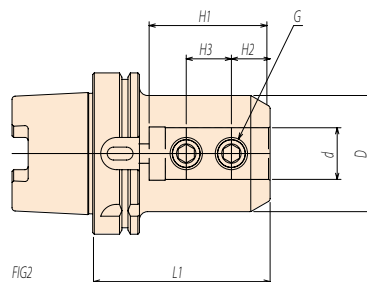
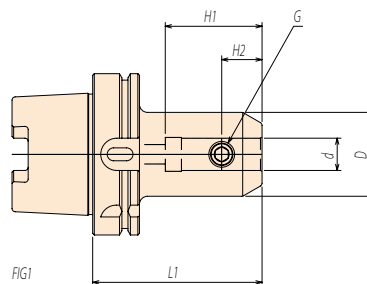


HSK-SLM サイドロックエンドミルホルダ

SIDE LOCK END MILL HOLDER



- ◆ オイルホール完全対応。
Collant through body.
- ◆ ミーリング、ドリル加工に最適です。
Ideal for milling and drilling.



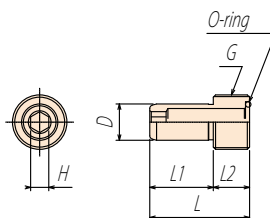
CODE	FIG	ϕd	L1	D	H1	H2	H3	G
A100 - SLM20 -105	1	20	105	52	60	25	-	M16 P2.0
A100 - SLM25 -110	2	25	110	65	70	24	25	M18 P2.5
A100 - SLM32 -110		32		72	75	28		
A100 - SLM40 -120	2	40	120	85	85	25	32	M20 P2.5
A100 - SLM42 -120		42						
A100 - SLM50 -125	3	50	125	100	90	27	35	M24 P1.5

■ 特殊サイズも注文により製作いたします。Special size is available upon request.

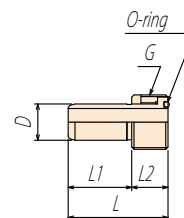
■ クーラントパイプは付属されております(固定式)。Coolant pipe is included.

HSK クーラントパイプ

HSK COOLANT PIPE



固定式



可動式

固定式 Fixed type

CODE	HSK No.	d	L	L1	L2	G	H
0-2050	HSK 50	10	33	23	10	M16xP1.0	5
0-2063	HSK 63	12	36.5	24.5	12	M18xP1.0	6
0-2100	HSK100	16	44	28	16	M24xP1.5	8

可動式 Flexible type

CODE	HSK No.	d	L	L1	L2	G
0-3063	HSK 63	12	36.5	25	11.5	M18xP1.0
0-3100	HSK100	16	44	28.5	15.5	M24xP1.5

■ 可動式は取外しに専用レンチが別途必要です。

Special wrench is required to remove flexible type coolant pipe.